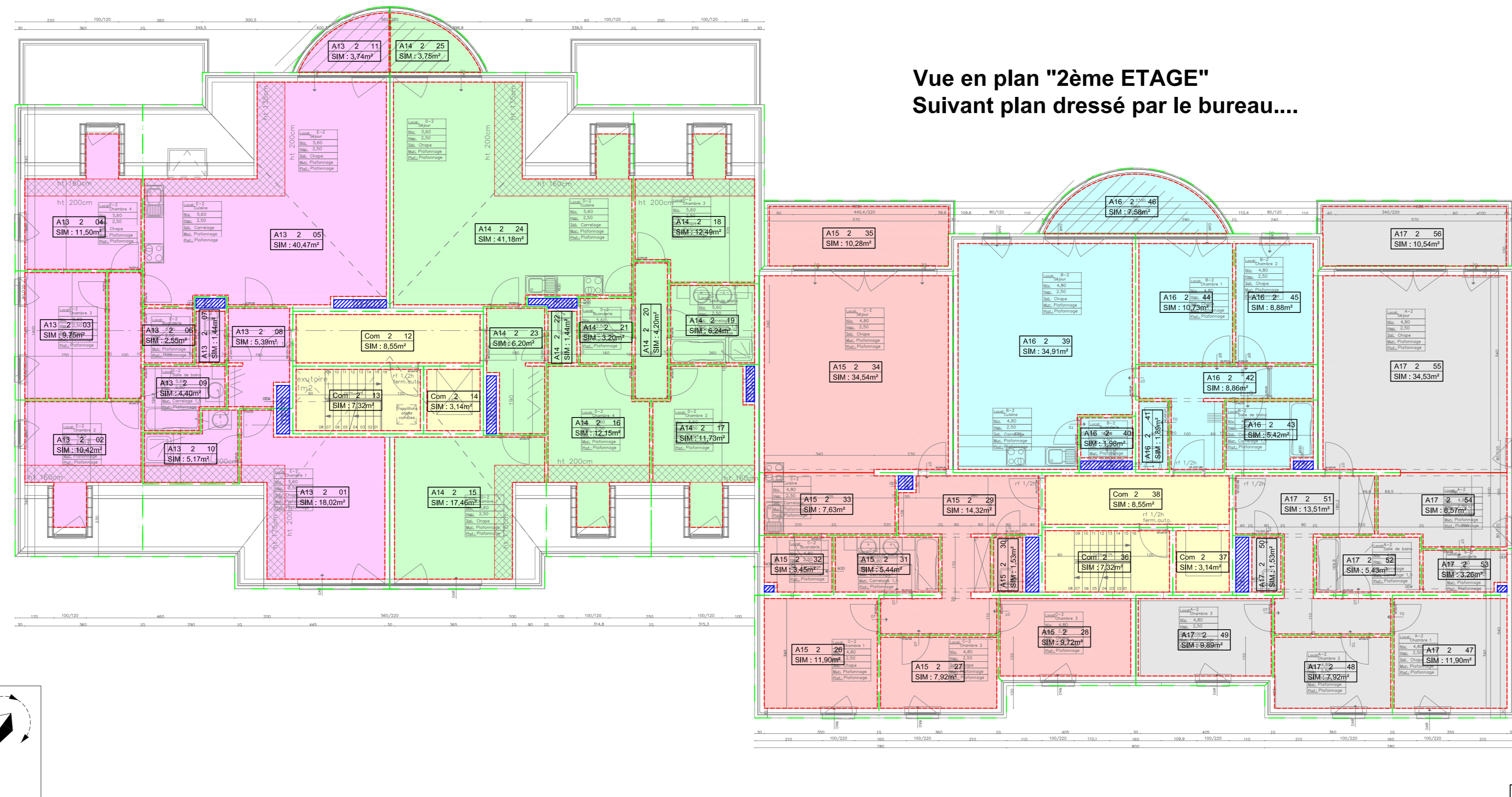
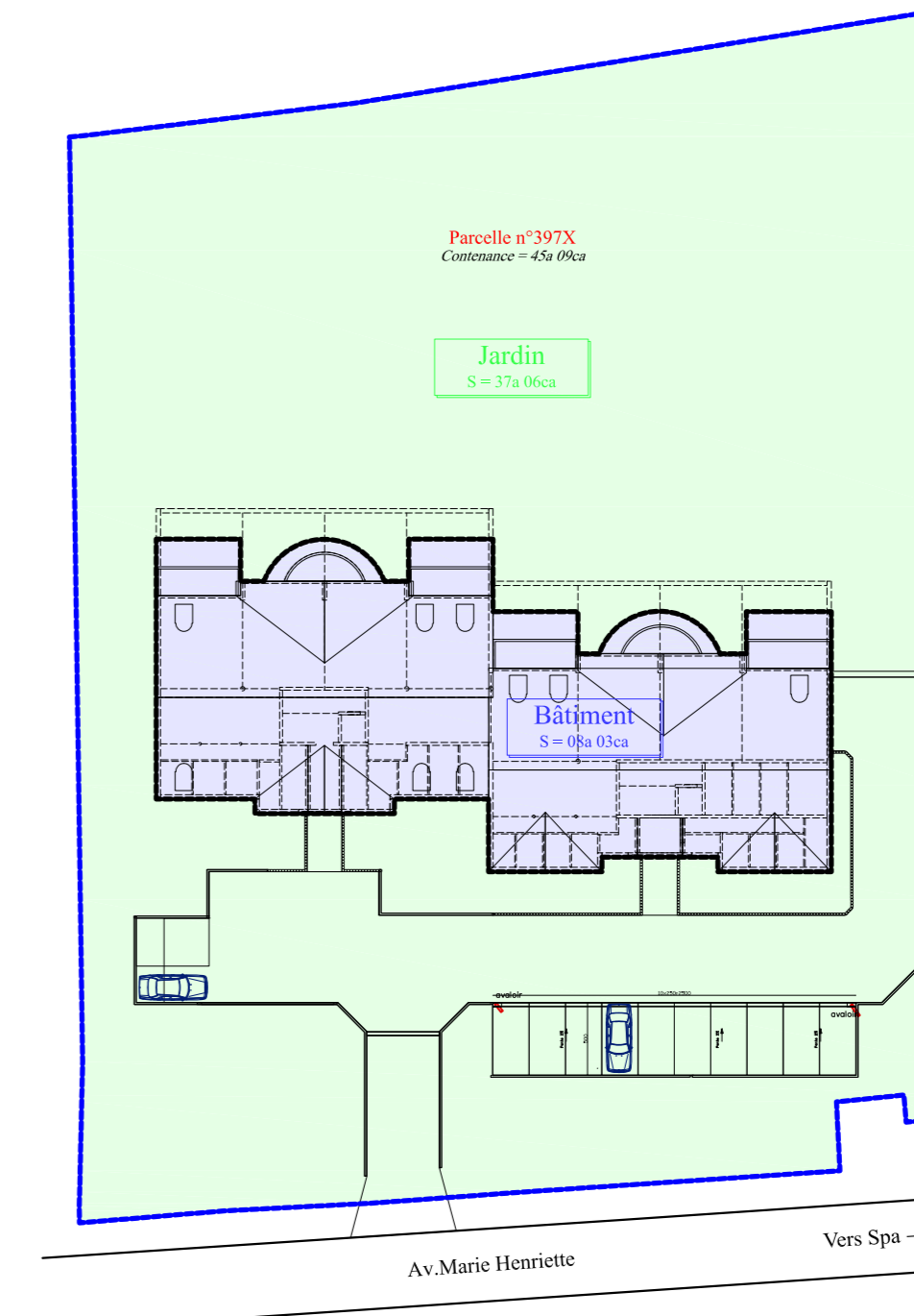


Echelle : 1/100

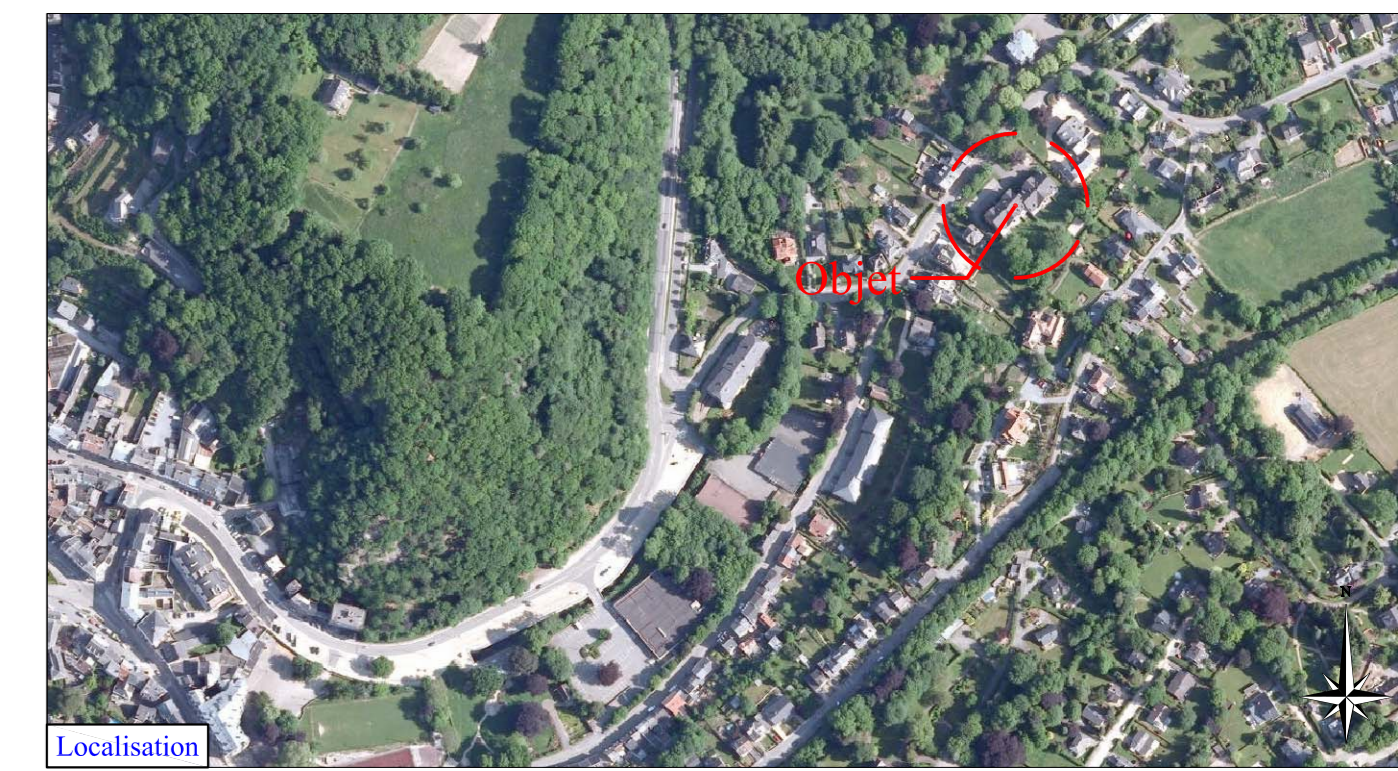


Echelle : 1/100

**Vue en plan "CADASTRE HORIZONTAL"**  
Suivant plan dressé par le bureau Marc BORSU  
ir. Architecte du 05-04-2002 n°1



Echelle : 1/500

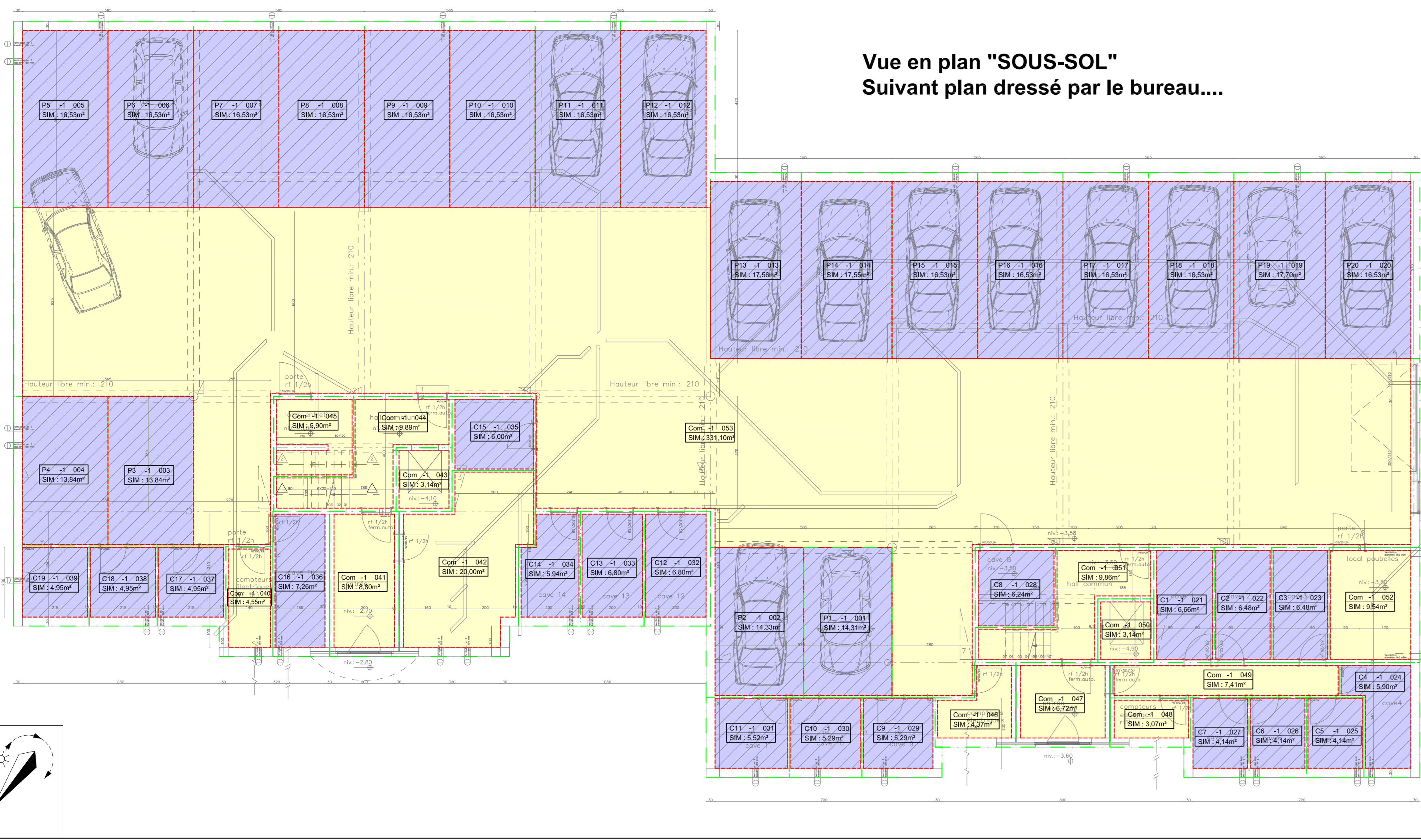


**LEGENDE**

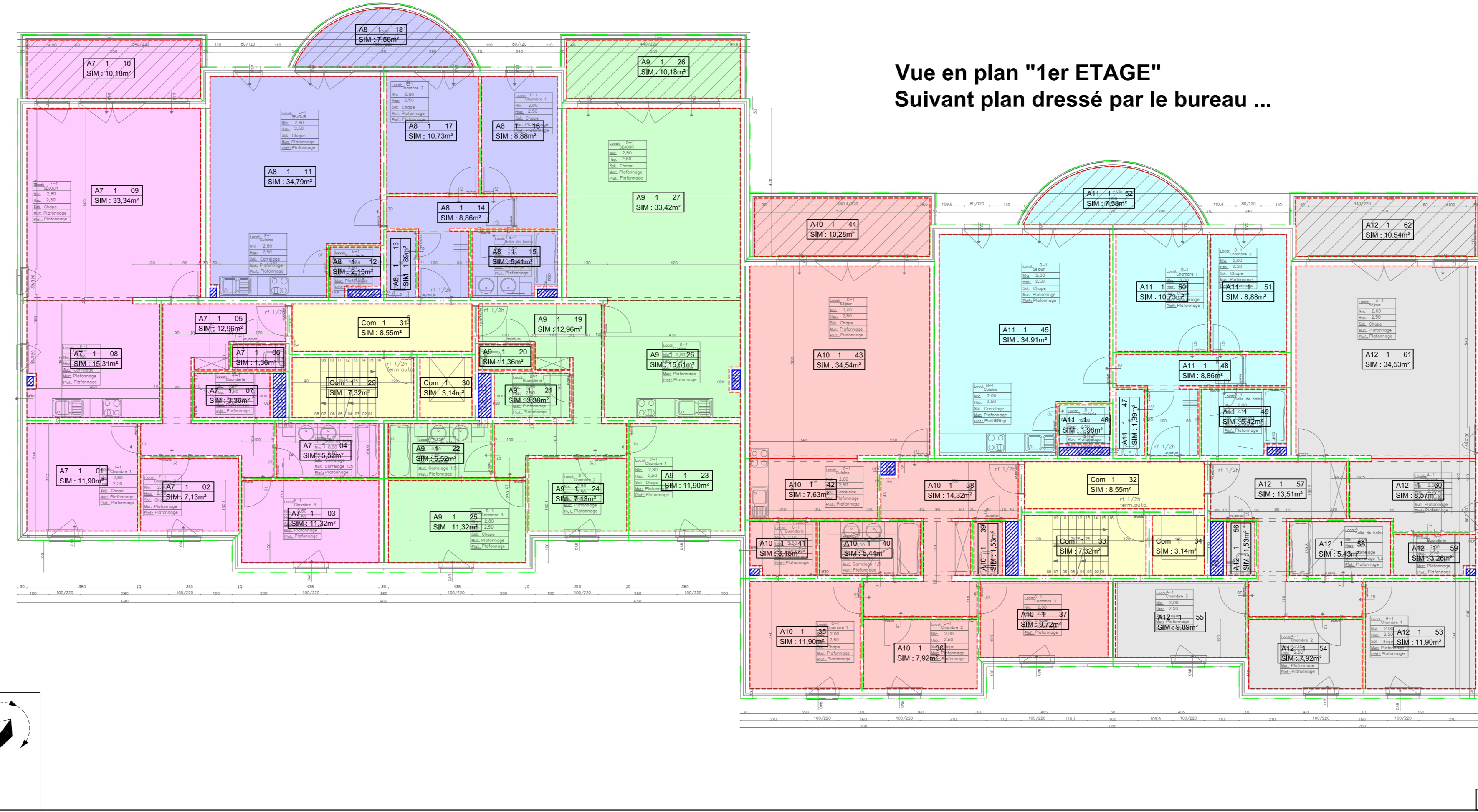
- Limite cadastrale
- S.E.M. : Surface Extra-Muros
- S.I.M. : Surface Intra-Muros
- Appartements (A1,A7,A13,A18)
- Appartements (A2,A8)
- Appartements (A3,A9,A14,A19)
- Appartements (A4,A10,A15)
- Appartements (A5,A11,A16)
- Appartements (A6,A12,A17)
- Parties communes
- Surfaces principales : parties de plancher de hauteur libre supérieure ou égale à 2,10m et liées aux usages principaux du bâtiment (salons, chambres, pièces d'eau, rangements...)
- Surfaces résiduelles : parties de plancher de hauteur libre inférieure à 2,10m et liées aux usages principaux du bâtiment.
- Surfaces accessoires : parties de plancher sans critères de hauteur et qui ne correspondent pas à l'usage principal du bâtiment (caves, combles non aménagés, balcons...)
- Surfaces de services : parties de plancher sans critères de hauteur affectés aux services du bâtiment, quel que soit l'usage principal des locaux concernés. (caves techniques au service de l'immobilier...)
- S.D.C. Surfaces De Construction : différence entre la S.I.M et la S.E.M.

Affectation :	Coefficient :
Parking	0,50
Cave	0,45
Mansarde	0,50
Terrasse	0,45
Balcons	0,20
Boiseries	0,60
Engagement	0,80

Remarques : L'expert n'a pas contrôlé l'affectation urbanistique autorisée du bien, ni sa conformité aux règlements en vigueur.  
L'expert a reçu du requérant l'ensemble des plans de l'immobilier.

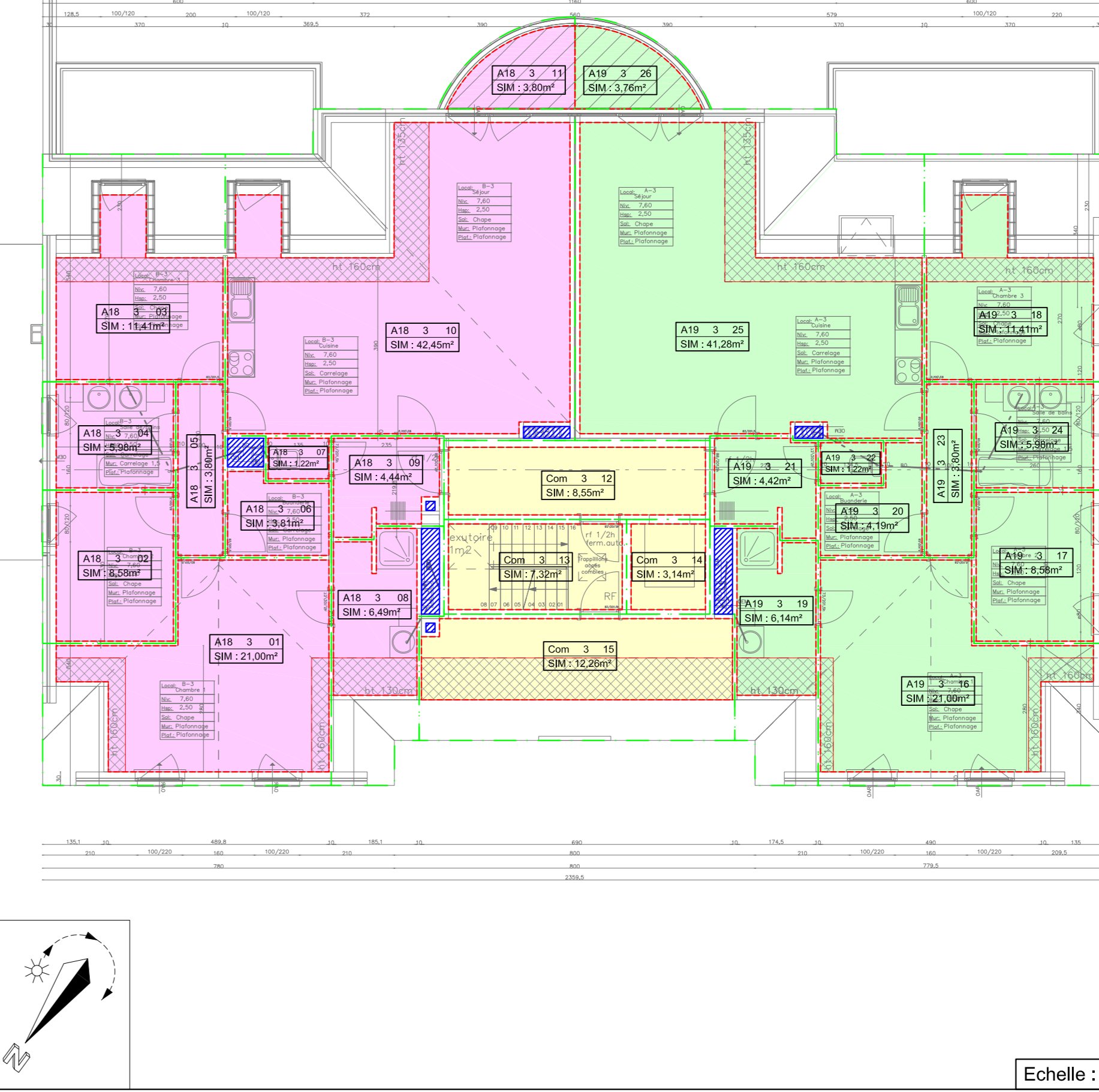


Echelle : 1/100



Echelle : 1/100

**Vue en plan "3ème ETAGE"**  
Suivant plan dressé par le bureau ....



Echelle : 1/100

Orientation

LOCALISATION / SITUATION :

PROVINCE DE LIEGE  
Commune de SPA  
13, Av. Marie Henriette

Réf. CADASTRALES / PROPRIETAIRES :

SPA/Spa/Section H  
Lieu-dit : "Quatre Heures"  
Parcelle(s) n° 397X

**OBJET :**  
**Plan de division - Cadastre vertical**

Plus de détails sur le site : [www.geometrerulmont.be](http://www.geometrerulmont.be)

Indice	Date	Modifications	Des. Vér.	Signatures
A	09-04-2013	Correction contenance A18 3 01 (8,58 à la place de 5,58)	V.R. / V.R.	V.R. / V.R.

Echelle :	Date :	Plan N° :	Indice :
1/100 et 1/500	07-03-2013	13-009	A

Système planimétrique : National - GPS

Système altimétrique : National - GPS

Dessiné par le géomètre sous-juré : **Vincent RULMONT**

Géomètre-Expert  
Assemblée par le Tribunal de première instance de Marche  
Inscrit au conseil Fédéral des Géomètres-Experts (CE0140196)

33, Rue Fosse Roulette  
B-6690 VIELSALM  
Tél: +32 473 61 09 63  
Email: [vr@geometrerulmont.be](mailto:vr@geometrerulmont.be)  
[www.geometrerulmont.be](http://www.geometrerulmont.be)