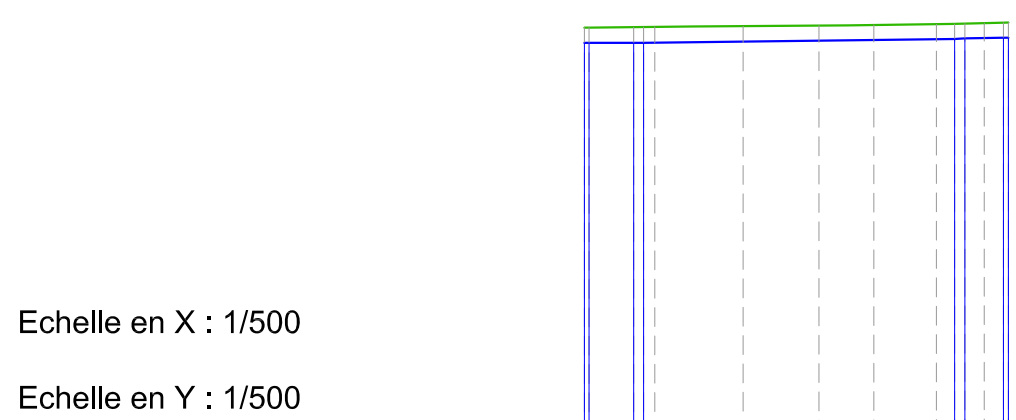


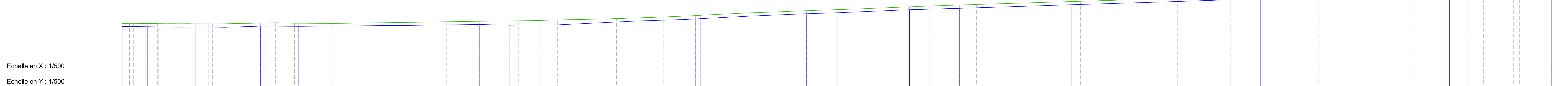
Profil n°: A-B



Echelle en X : 1/500  
Echelle en Y : 1/500

PC: 282,00 m
Altitudes TN
Distances cumulées TN
Altitudes Conduite
Distances cumulées Conduite
Distances partielles Conduite
Différence d'altitudes TN/Projet
Pentes/Rampes
Pentes/Rampes Projet

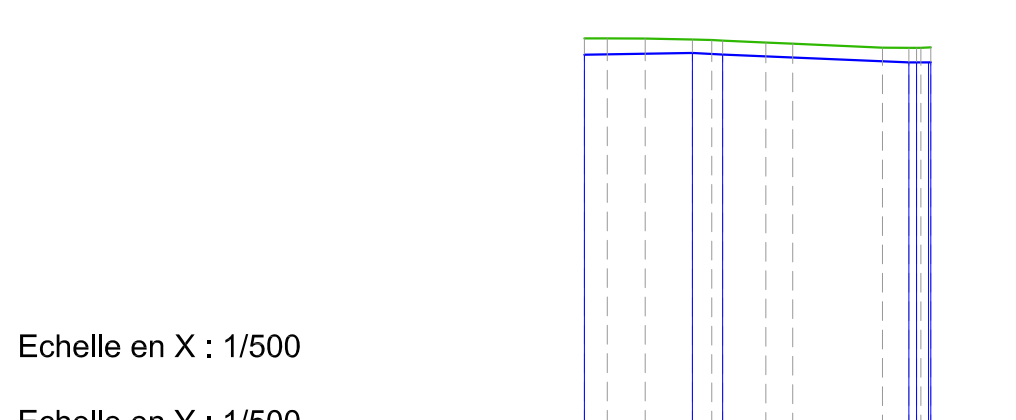
Profil n°: C-D



Echelle en X : 1/500  
Echelle en Y : 1/500

PC: 288,00 m
Altitudes TN
Distances cumulées TN
Altitudes Conduite
Distances cumulées Conduite
Distances partielles Conduite
Différence d'altitudes TN/Projet
Pentes/Rampes
Pentes/Rampes Projet

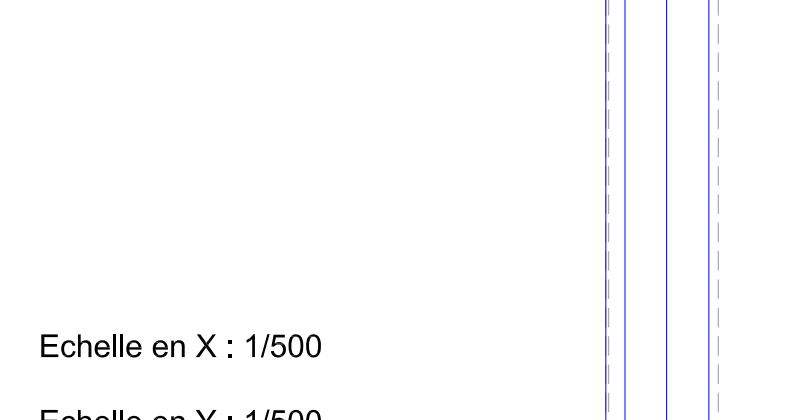
Profil n°: E-F



Echelle en X : 1/500  
Echelle en Y : 1/500

PC: 284,00 m
Altitudes TN
Distances cumulées TN
Altitudes Conduite
Distances cumulées Conduite
Distances partielles Conduite
Différence d'altitudes TN/Projet
Pentes/Rampes

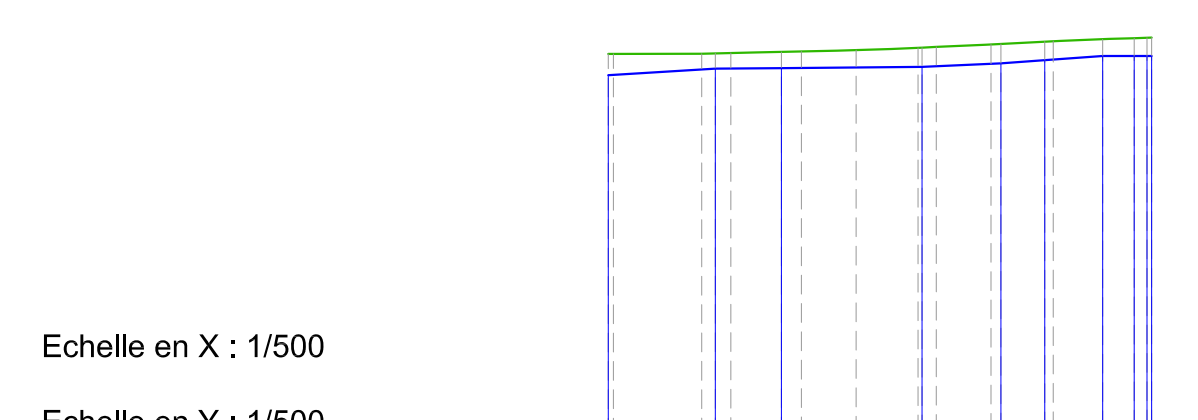
Profil n°: G-H



Echelle en X : 1/500  
Echelle en Y : 1/500

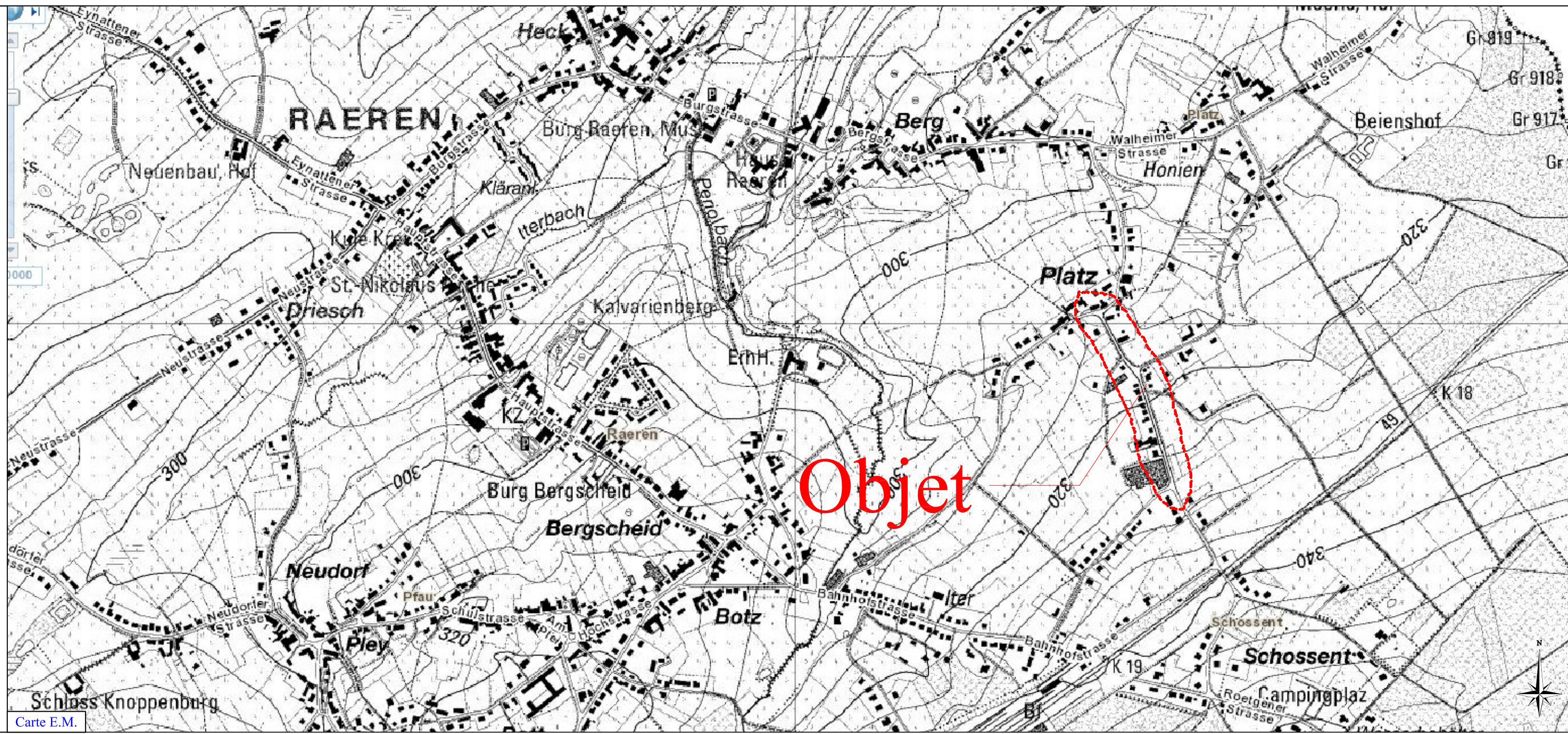
PC: 286,00 m
Altitudes TN
Distances cumulées TN
Altitudes Conduite
Distances cumulées Conduite
Distances partielles Conduite
Différence d'altitudes TN/Projet
Pentes/Rampes

Profil n°: I-J



Echelle en X : 1/500  
Echelle en Y : 1/500

PC: 284,00 m
Altitudes TN
Distances cumulées TN
Altitudes Conduite
Distances cumulées Conduite
Distances partielles Conduite
Différence d'altitudes TN/Projet
Pentes/Rampes

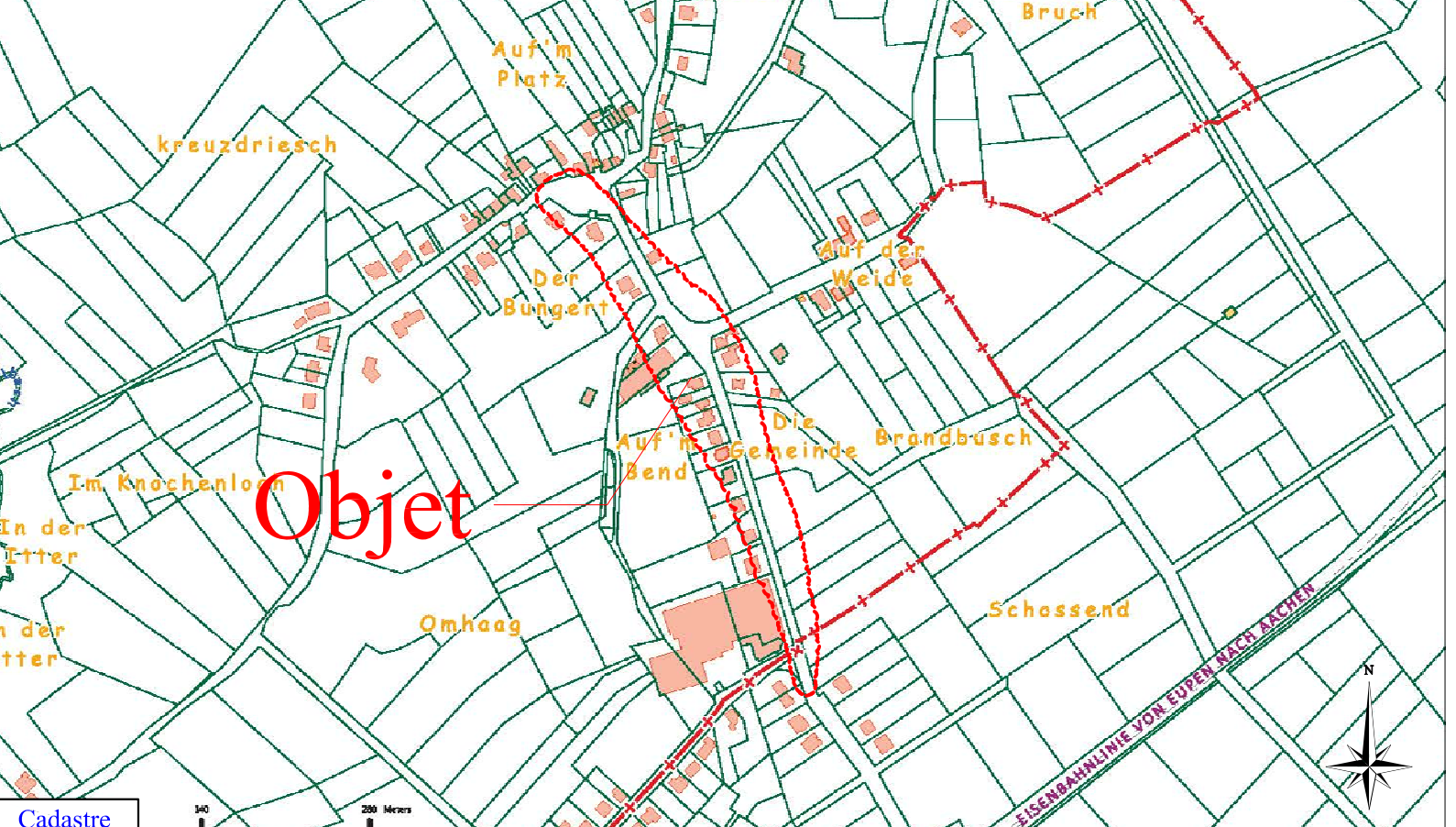
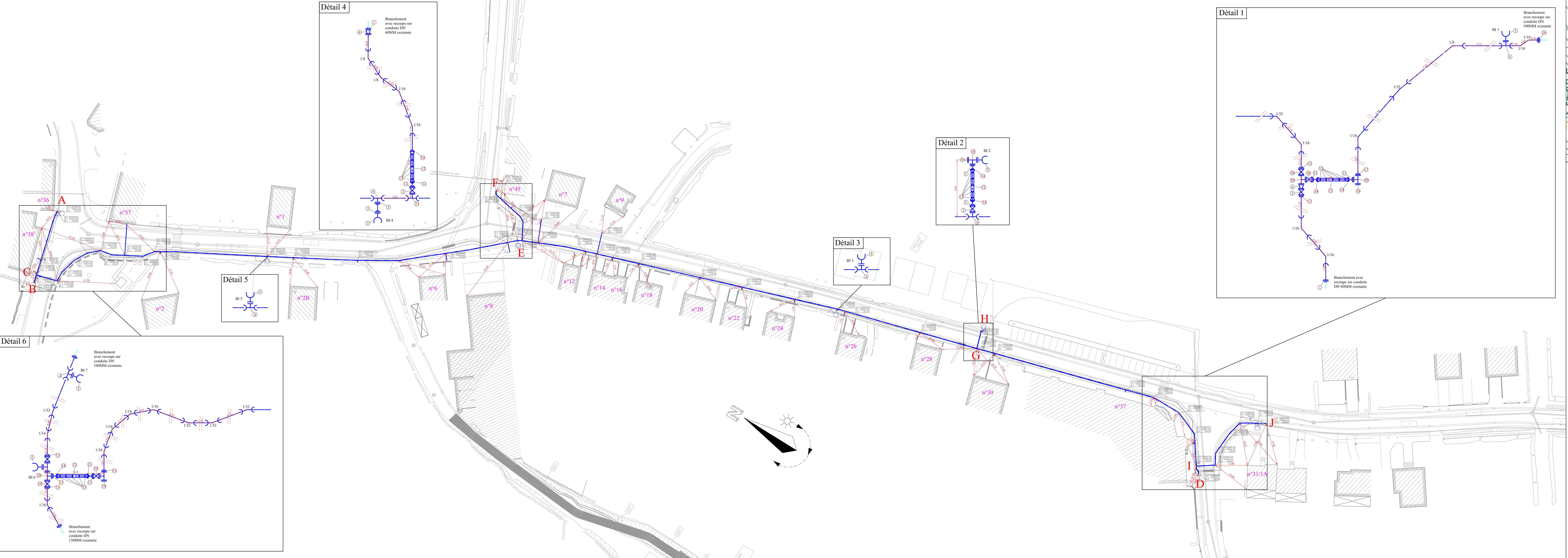


**LEGENDE - SWDE**

- Existant
  - DN 80 mm
  - DN 100 mm
- Chambre de vannes
- Bouche incendie
- Vanne en terre
- Câble électronique
- Poteau électrique
- Posée
  - DN 80 mm
  - DN 100 mm
- Bouche incendie
- Bouche incendie - Point haut
- Vanne en terre
- Chambre de visite
- Coordonnées Lambert "72"

Designation des pièces:

1	Bride emboîtement large tolérance DN 80 MM
2	Vanne d'arrêt DN 80 MM
3	Bride auto serrante DN 80 MM FD
4	Té emboîtement emboîtement DN 80 MM FD X bride DN 80 MM
5	Bouche d'incendie DN 80 MM
6	Réduction bride 100 MM / 80 MM
7	Té 3 x bride 100 MM / 80 MM
8	Bride emboîtement DN 80 MM FD
9	Plateau plein DN 80 MM
10	Vanne d'arrêt DN 100 MM
11	Bride auto serrante DN 100 MM FD
12	Gaine DN 250 MM FD revêtue de PE (longueur: 8,00m)
13	Patin de centrage DN 250 MM / 100 MM FD
14	Obtrateur de gaine DN 250 MM / 100 MM FD
15	Bride emboîtement DN 100 MM FD
16	Bride emboîtement large tolérance DN 100 MM
17	Té bride bride DN 100 MM X bride DN 80 MM
18	Té 3 X brides DN 80 MM
19	Plateau plein DN 100 MM
20	Té 3 x bride bride 100 MM



**La société wallonne des eaux**  
 Siège social : rue de la Concorde, 41 - 4800 Verviers  
 T41 : 087 / 87 87 87  
 www.swde.be

Service Technique  
 Bureau d'Etudes

Service distribution  
**Vesdre Amblève**

Commune de Raeren

C. LECLOUX  
 Le Directeur du Bureau d'Etudes.

L. EL DAKDOUKI

**Renouvellement de nos installations  
 Roetgenerstrasse  
 en coordination avec les travaux de voirie.**

**PLAN AS-BUILT**

33, Rue Vaise Routelle  
 B-4000 VIELVAUX  
 Tél: +32 473 61 09 63  
 Email: contact@geometrimont.be  
 www.geometrimont.be

**Entreprise BONIVER s.a.**  
 Entreprise agréée par arrêté

Indice	Date	Dessin	Verif.	Nature des modifications

Le Dessinateur: C. GAUTHIER    Le Métrour: Ph. CHARLES    Le Responsable du projet: C. LECLOUX    Echelle: 1/500 - 1/10.000  
 Verviers, Octobre 2013